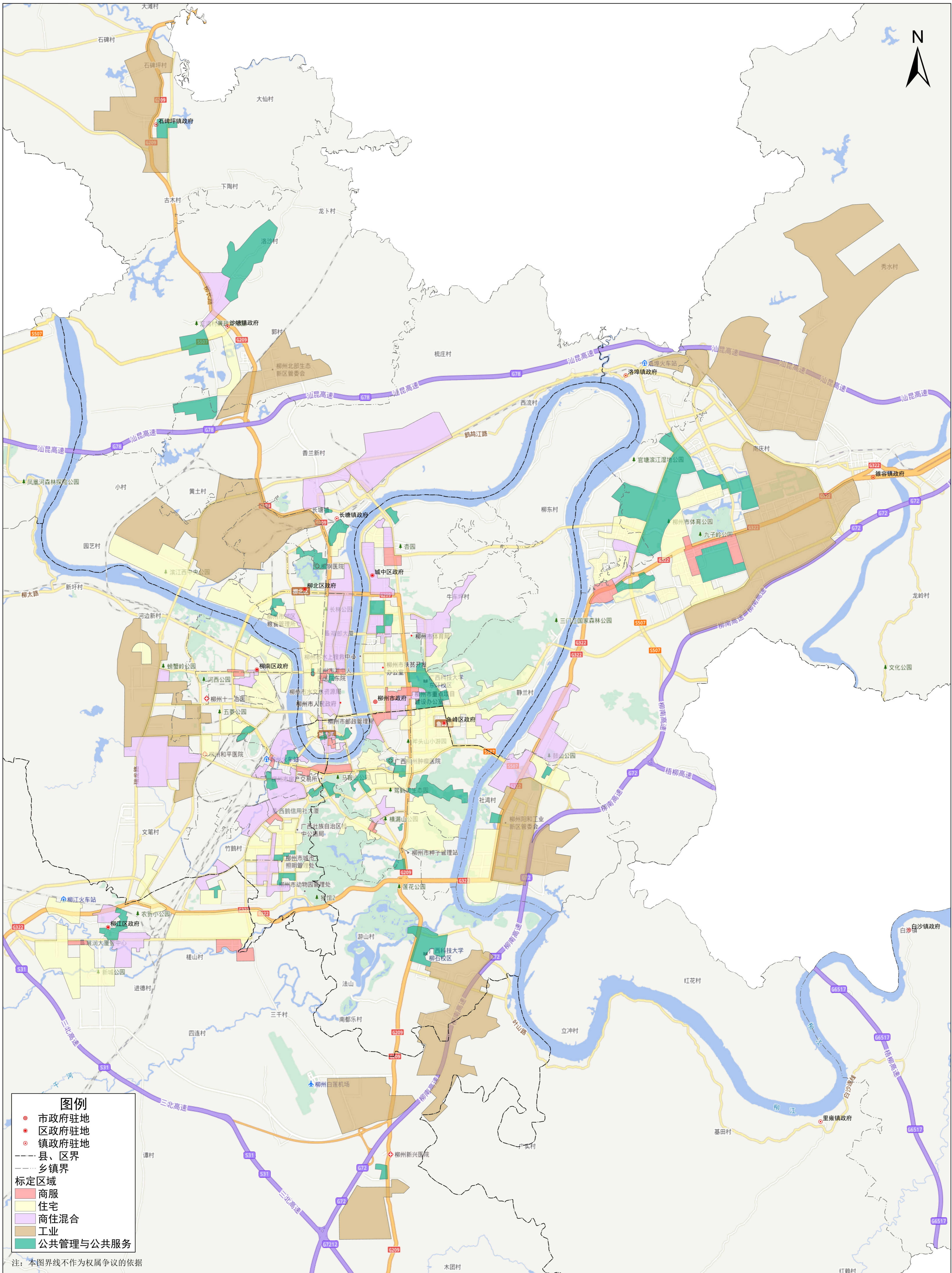
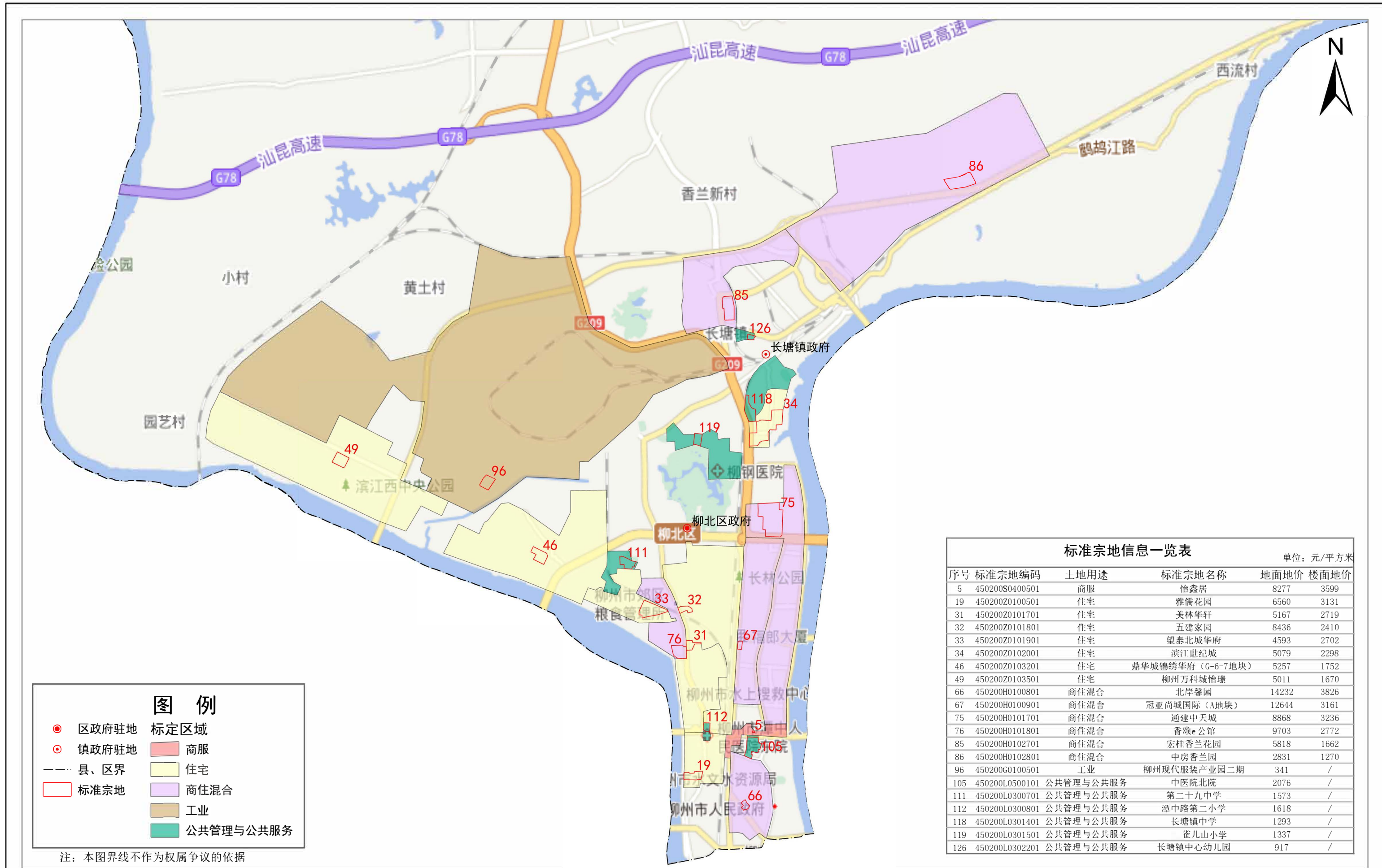


# 柳州市本级城镇国有建设用地标定地价

## 标定地价公示范围图







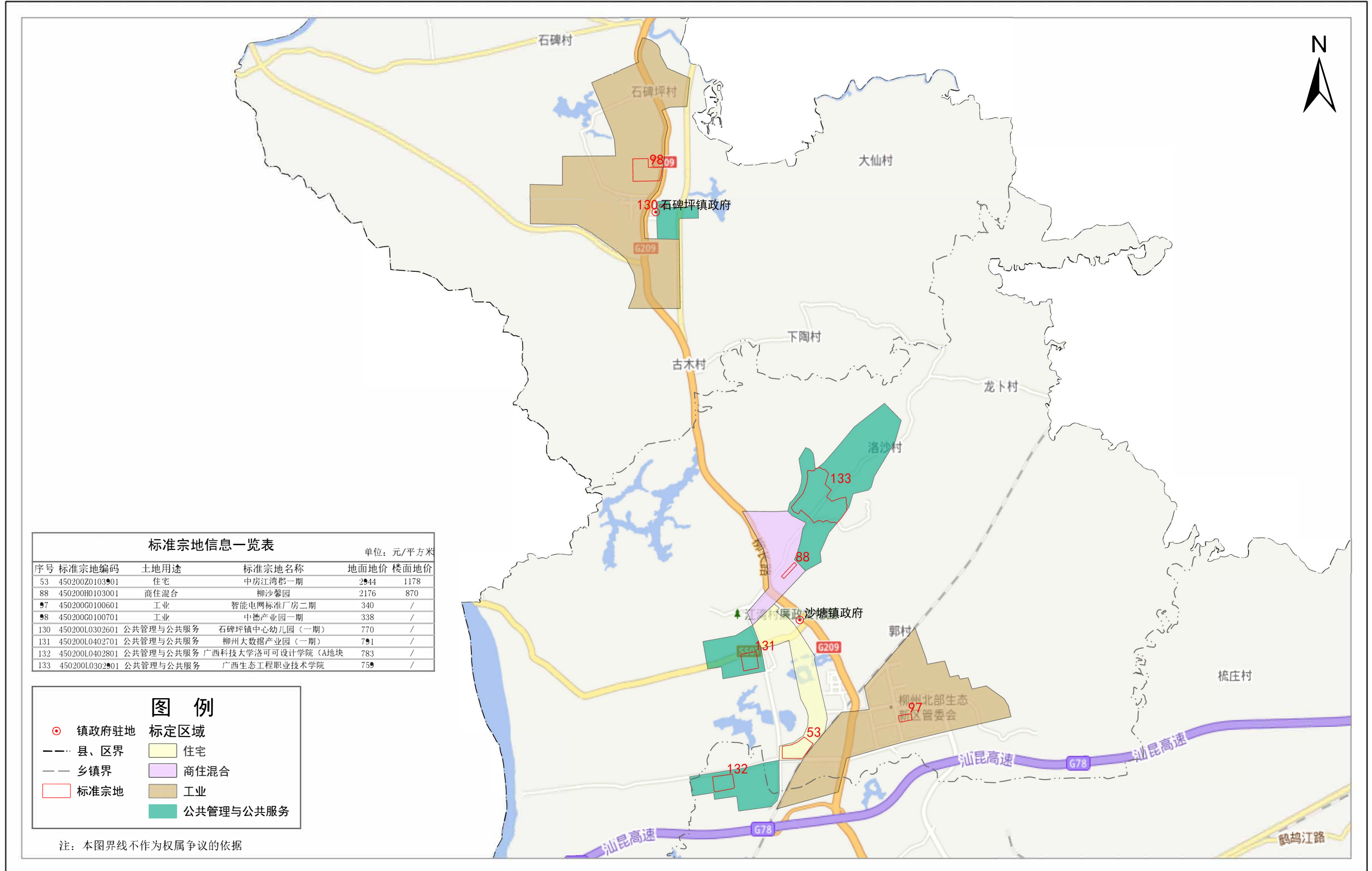
**图例**

- 区政府驻地
- 镇政府驻地
- 县、区界
- 标准宗地
- 标定区域
- 商服
- 住宅
- 商住混合
- 工业
- 公共管理与公共服务

注：本图界线不作为权属争议的依据

**标准宗地信息一览表** 单位：元/平方米

序号	标准宗地编码	土地用途	标准宗地名称	地面地价	楼面地价
5	450200S0400501	商服	怡鑫居	8277	3599
19	450200Z0100501	住宅	雅儒花园	6560	3131
31	450200Z0101701	住宅	美林华轩	5167	2719
32	450200Z0101801	住宅	五建家园	8436	2410
33	450200Z0101901	住宅	望泰北城华府	4593	2702
34	450200Z0102001	住宅	滨江世纪城	5079	2298
46	450200Z0103201	住宅	鼎华城锦绣华府（G-6-7地块）	5257	1752
49	450200Z0103501	住宅	柳州万科城悦璟	5011	1670
66	450200H0100801	商住混合	北岸馨园	14232	3826
67	450200H0100901	商住混合	冠亚尚城国际（A地块）	12644	3161
75	450200H0101701	商住混合	通建中天城	8868	3236
76	450200H0101801	商住混合	香颂公馆	9703	2772
85	450200H0102701	商住混合	宏桂香兰花园	5818	1662
86	450200H0102801	商住混合	中房香兰园	2831	1270
96	450200G0100501	工业	柳州现代服装产业园二期	341	/
105	450200L0500101	公共管理与公共服务	中医院北院	2076	/
111	450200L0300701	公共管理与公共服务	第二十九中学	1573	/
112	450200L0300801	公共管理与公共服务	潭中路第二小学	1618	/
118	450200L0301401	公共管理与公共服务	长塘镇中学	1293	/
119	450200L0301501	公共管理与公共服务	雀儿山小学	1337	/
126	450200L0302201	公共管理与公共服务	长塘镇中心幼儿园	917	/



标准宗地信息一览表

单位：元/平方米

序号	标准宗地编码	土地用途	标准宗地名称	地面地价	楼面地价
53	450200Z0103901	住宅	中房江湾郡一期	2944	1178
88	450200H0103001	商住混合	柳沙馨园	2176	870
97	450200G0100601	工业	智能电网标准厂房二期	340	/
98	450200G0100701	工业	中德产业园一期	338	/
130	450200L0302601	公共管理与公共服务	石碑坪镇中心幼儿园（一期）	770	/
131	450200L0402701	公共管理与公共服务	柳州大数据产业园（一期）	791	/
132	450200L0402801	公共管理与公共服务	广西科技大学洛可可设计学院（A地块）	783	/
133	450200L0302901	公共管理与公共服务	广西生态工程职业技术学院	759	/

### 图例

- 镇政府驻地
- 县、区界
- 乡镇界
- 标准宗地
- 标定区域
- 住宅
- 商住混合
- 工业
- 公共管理与公共服务

注：本图界线不作为权属争议的依据

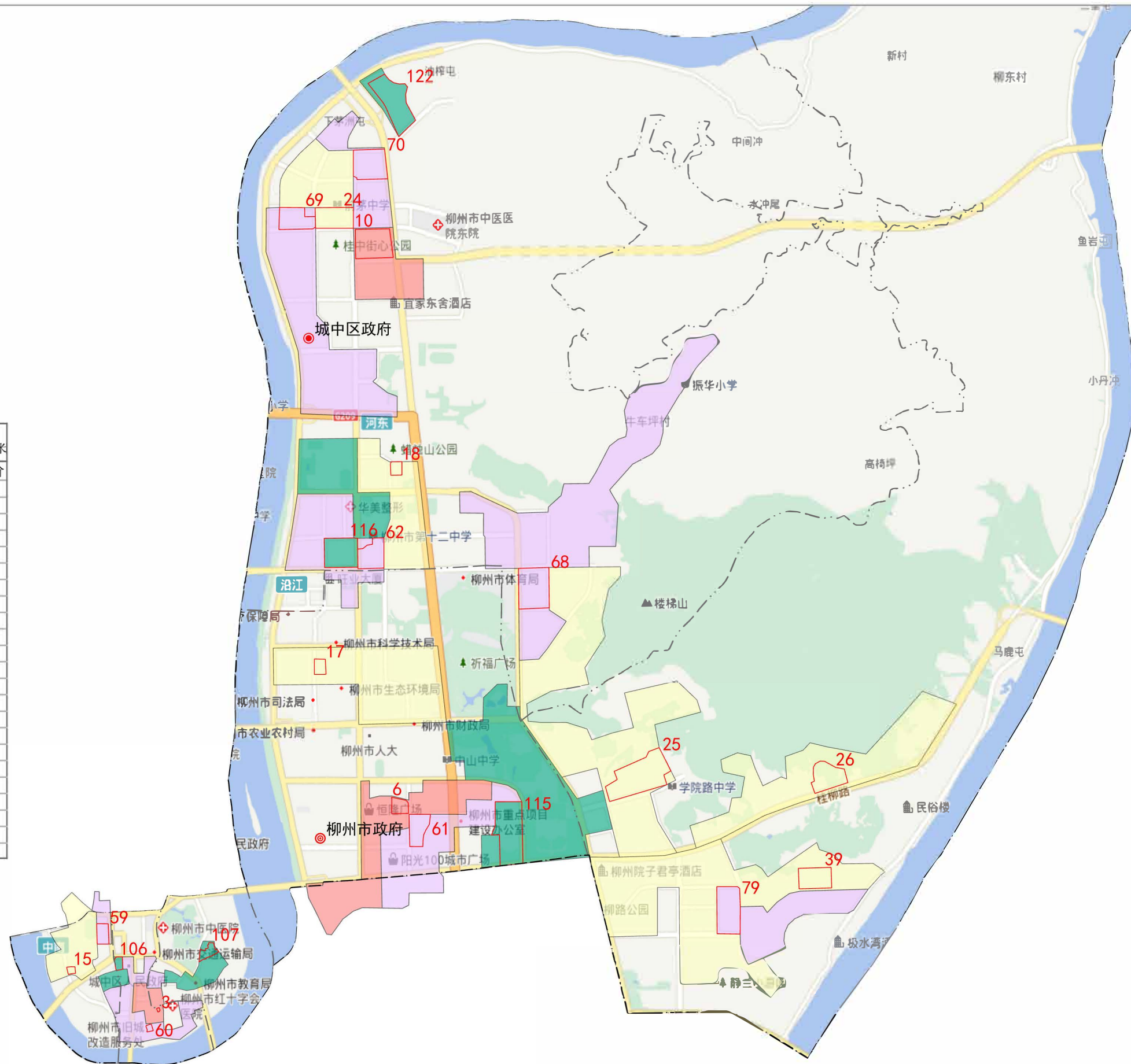


**标准宗地信息一览表** 单位：元/平方米

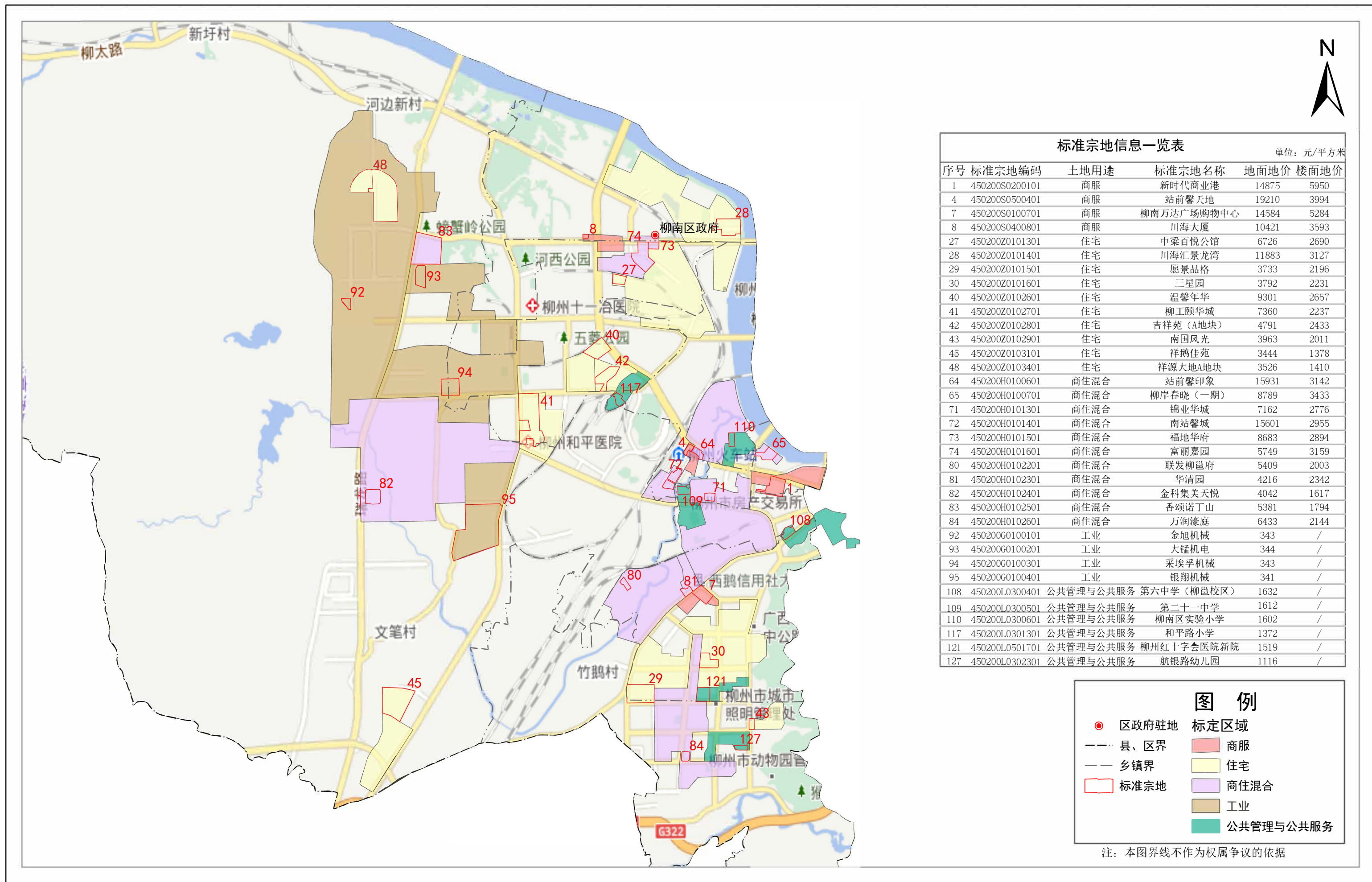
序号	标准宗地编码	土地用途	标准宗地名称	地面地价	楼面地价
3	450200S0500301	商服	星光大厦	39377	7402
6	450200S0500601	商服	嘉逸财富大厦	13704	3915
10	450200S0101001	商服	红星新天地	5803	3627
15	450200Z0100101	住宅	雅江苑	10559	3439
17	450200Z0100301	住宅	钻石苑	6051	3478
18	450200Z0100401	住宅	兴佳清华坊品园(C地块)	6096	4064
24	450200Z0101001	住宅	红星天铂	9285	3316
25	450200Z0101101	住宅	温馨花园	8967	2989
26	450200Z0101201	住宅	保利明玥山语	5497	3665
39	450200Z0102501	住宅	大唐观邸(B地块)	6519	2653
59	450200H0100101	商住混合	锦业锦城	18171	5540
60	450200H0100201	商住混合	中侨地王大厦	34949	6990
61	450200H0100301	商住混合	东郡鼎苑	21055	3856
62	450200H0100401	商住混合	龙城世家(B地块)	14373	3992
68	450200H0101001	商住混合	锦绣龙城二区	6087	2767
69	450200H0101101	商住混合	碧桂园十里江湾二期(地块一)	7362	3681
70	450200H0101201	商住混合	兴佳汇景天城	9978	3326
79	450200H0102101	商住混合	华润静兰湾(1号地块悦悦山)	6393	2557
106	450200L0500201	公共管理与公共服务	市妇幼保健院(城中院区)	2265	/
107	450200L0300301	公共管理与公共服务	公园路小学东校区	2058	/
115	450200L0501101	公共管理与公共服务	人民医院	2006	/
116	450200L0301201	公共管理与公共服务	景航小学总部	2030	/
122	450200L0801801	公共管理与公共服务	城中体育园	1221	/



注：本图界线不作为权属争议的依据







标准宗地信息一览表

单位：元/平方米

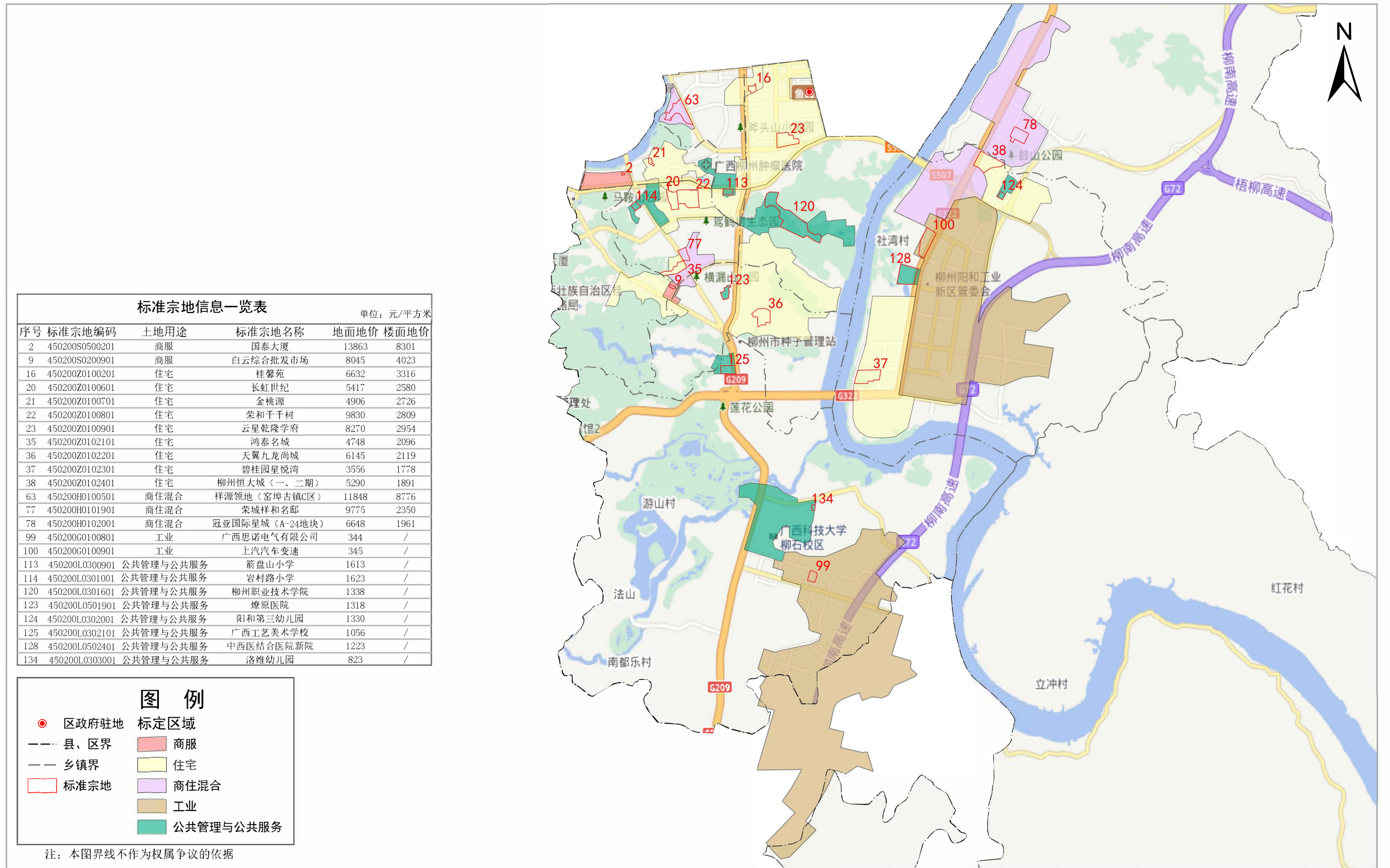
序号	标准宗地编码	土地用途	标准宗地名称	地面地价	楼面地价
1	450200S0200101	商服	新时代商业港	14875	5950
4	450200S0500401	商服	站前馨天地	19210	3994
7	450200S0100701	商服	柳南万达广场购物中心	14584	5284
8	450200S0400801	商服	川海大厦	10421	3593
27	450200Z0101301	住宅	中梁百悦公馆	6726	2690
28	450200Z0101401	住宅	川海汇景龙湾	11883	3127
29	450200Z0101501	住宅	愿景品格	3733	2196
30	450200Z0101601	住宅	三星园	3792	2231
40	450200Z0102601	住宅	温馨年华	9301	2657
41	450200Z0102701	住宅	柳工颐华城	7360	2237
42	450200Z0102801	住宅	吉祥苑（A地块）	4791	2433
43	450200Z0102901	住宅	南国风光	3963	2011
45	450200Z0103101	住宅	祥鹤佳苑	3444	1378
48	450200Z0103401	住宅	祥源大地A地块	3526	1410
64	450200H0100601	商住混合	站前馨印象	15931	3142
65	450200H0100701	商住混合	柳岸春晓（一期）	8789	3433
71	450200H0101301	商住混合	锦业华城	7162	2776
72	450200H0101401	商住混合	南站馨城	15601	2955
73	450200H0101501	商住混合	福地华府	8683	2894
74	450200H0101601	商住混合	富丽嘉园	5749	3159
80	450200H0102201	商住混合	联发柳邕府	5409	2003
81	450200H0102301	商住混合	华清园	4216	2342
82	450200H0102401	商住混合	金科集美天悦	4042	1617
83	450200H0102501	商住混合	香颂诺丁山	5381	1794
84	450200H0102601	商住混合	万润濠庭	6433	2144
92	450200G0100101	工业	金旭机械	343	/
93	450200G0100201	工业	大锰机电	344	/
94	450200G0100301	工业	采埃孚机械	343	/
95	450200G0100401	工业	银翔机械	341	/
108	450200L0300401	公共管理与公共服务	第六中学（柳邕校区）	1632	/
109	450200L0300501	公共管理与公共服务	第二十一中学	1612	/
110	450200L0300601	公共管理与公共服务	柳南区实验小学	1602	/
117	450200L0301301	公共管理与公共服务	和平路小学	1372	/
121	450200L0501701	公共管理与公共服务	柳州红十字会医院新院	1519	/
127	450200L0302301	公共管理与公共服务	航银路幼儿园	1116	/

图例

- 区政府驻地
- 县、区界
- 乡镇界
- 标准宗地
- 标定区域
- 商服
- 住宅
- 商住混合
- 工业
- 公共管理与公共服务

注：本图界线不作为权属争议的依据





标准宗地信息一览表

单位：元/平方米

序号	标准宗地编码	土地用途	标准宗地名称	地面地价	楼面地价
2	450200S0500201	商服	国泰大厦	13863	8301
9	450200S0200901	商服	白云综合批发市场	8045	4023
16	450200Z0100201	住宅	桂馨苑	6632	3316
20	450200Z0100601	住宅	长虹世纪	5417	2580
21	450200Z0100701	住宅	金桃源	4906	2726
22	450200Z0100801	住宅	荣和千千树	9830	2809
23	450200Z0100901	住宅	云星乾隆学府	8270	2954
35	450200Z0102101	住宅	鸿泰名城	4748	2096
36	450200Z0102201	住宅	天翼九龙尚城	6145	2119
37	450200Z0102301	住宅	碧桂园星悦湾	3556	1778
38	450200Z0102401	住宅	柳州恒大城（一、二期）	5290	1891
63	450200H0100501	商住混合	祥源领地（窑埠古镇C区）	11848	8776
77	450200H0101901	商住混合	荣城祥和名邸	9775	2350
78	450200H0102001	商住混合	冠亚国际星城（A-24地块）	6648	1961
99	450200G0100801	工业	广西思诺电气有限公司	344	/
100	450200G0100901	工业	上汽汽车变速	345	/
113	450200L0300901	公共管理与公共服务	箭盘山小学	1613	/
114	450200L0301001	公共管理与公共服务	岩村路小学	1623	/
120	450200L0301601	公共管理与公共服务	柳州职业技术学院	1338	/
123	450200L0501901	公共管理与公共服务	燎原医院	1318	/
124	450200L0302001	公共管理与公共服务	阳和第三幼儿园	1330	/
125	450200L0302101	公共管理与公共服务	广西工艺美术学校	1056	/
128	450200L0502401	公共管理与公共服务	中西医结合医院新院	1223	/
134	450200L0303001	公共管理与公共服务	洛维幼儿园	823	/

### 图例

- 区政府驻地
- 县、区界
- 乡镇界
- 标准宗地
- 标定区域
- 商服
- 住宅
- 商住混合
- 工业
- 公共管理与公共服务

注：本图界线不作为权属争议的依据



