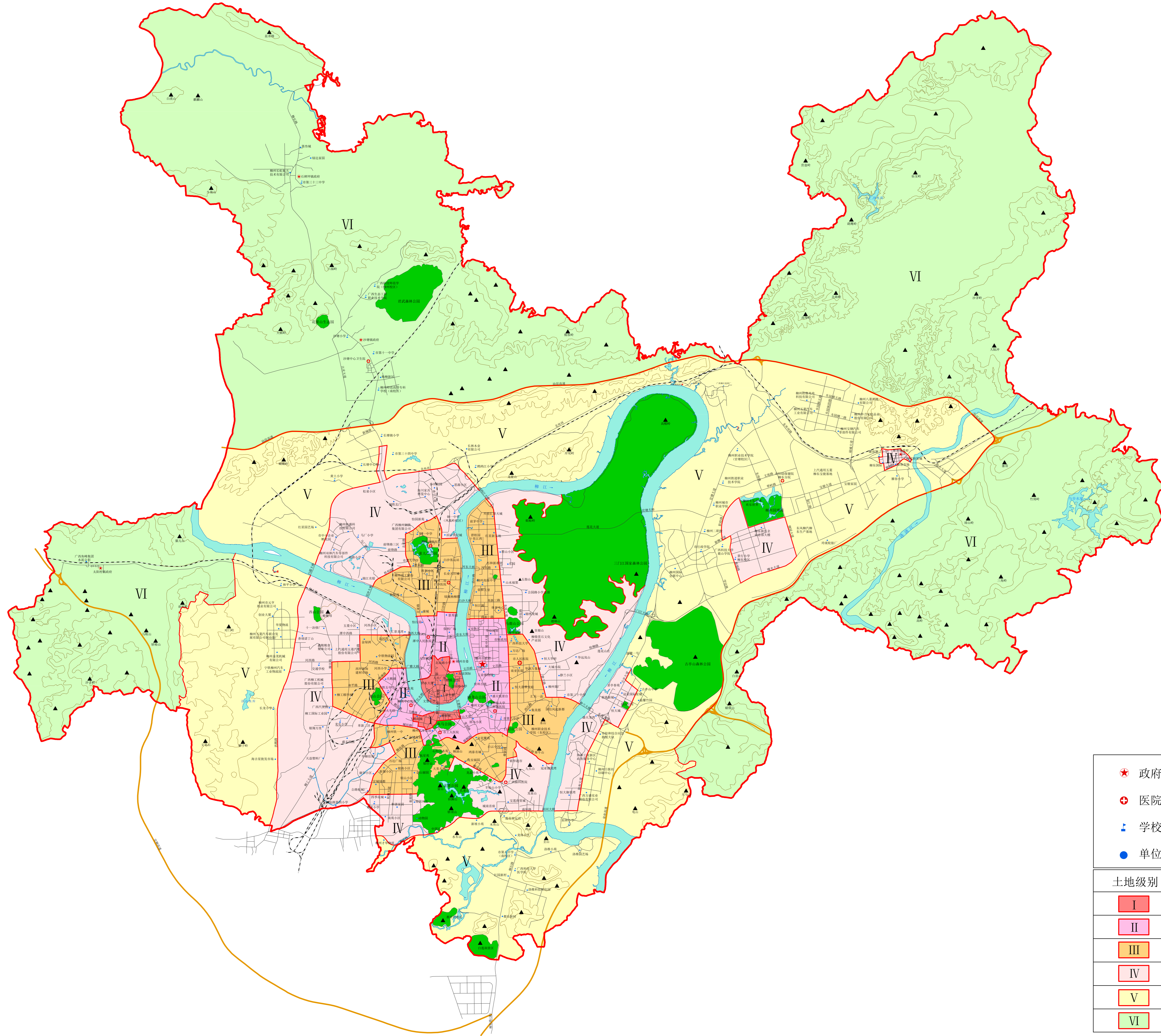
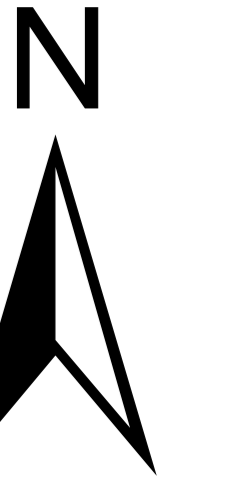


柳州市市区商服用地基准地价图



图例

- ★ 政府
- ▲ 山体
- 公园与绿地
- ⊕ 医院
- 现状道路
- 河流水系
- 🎓 学校
- 高速公路
- 定级范围
- 单位、住宅
- 铁路

土地级别	基准地价 (元/m ²)	基准地价内涵
I	5760	估价期日: 2018年9月30日; 容积率: 1.2; 使用年限: 40年; 开发程度: 五通一平。
II	4250	
III	2980	
IV	2010	
V	1350	
VI	1000	

1: 20000

制图单位: 柳州市自然资源和规划局
 柳州市金鼎不动产评估咨询有限责任公司
 中国人民大学
 二〇一九年四月