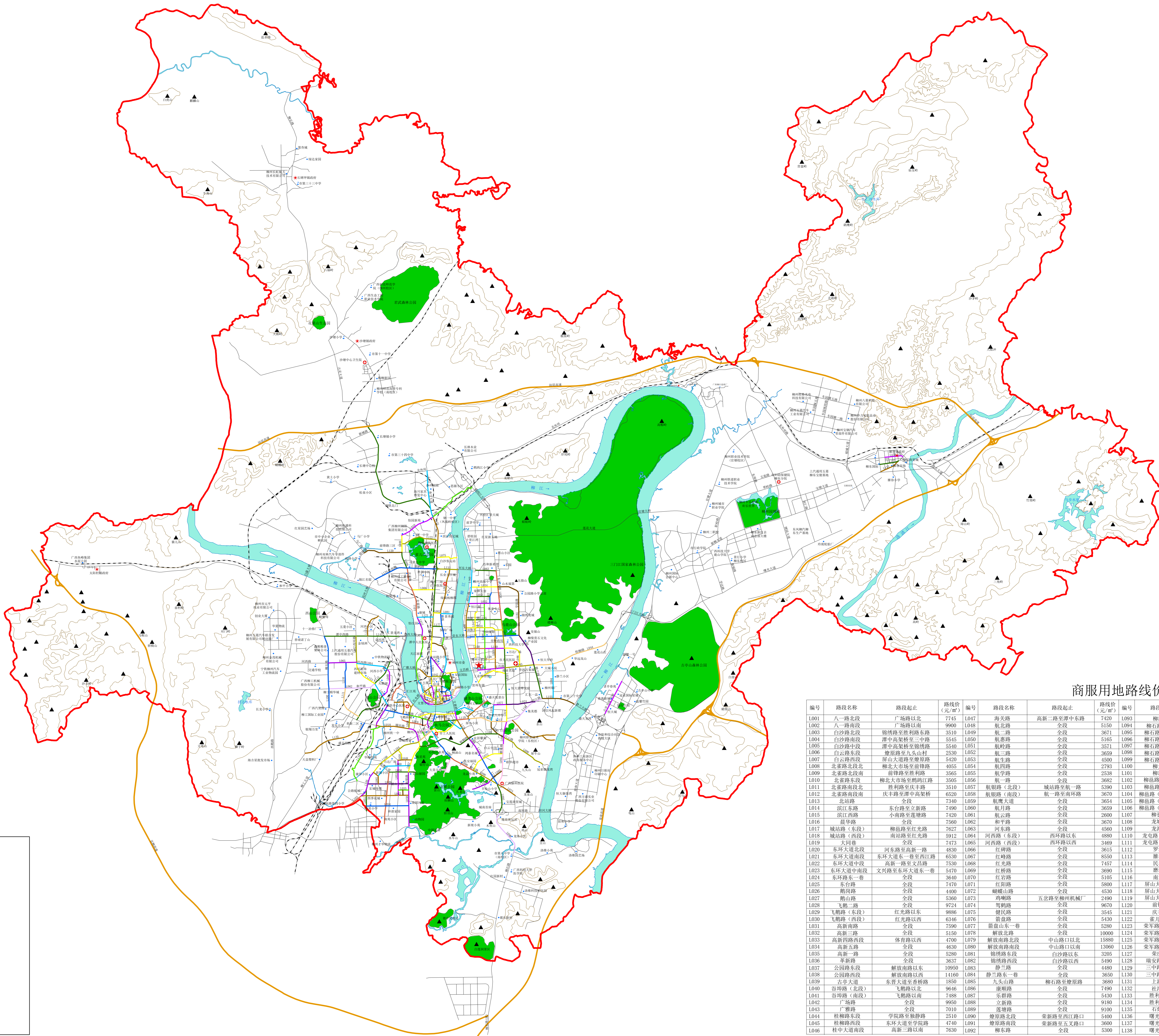
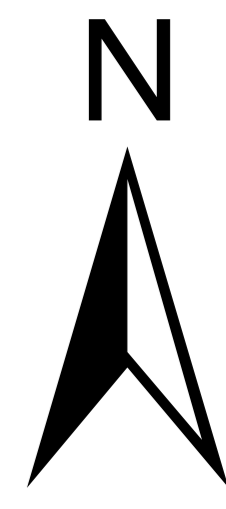


柳州市市区商服用地路线价图



商服用地路线价成果表

编号	路段名称	路段起止	路线价 (元/㎡)	编号	路段名称	路段起止	路线价 (元/㎡)	编号	路段名称	路段起止	路线价 (元/㎡)	编号	路段名称	路段起止	路线价 (元/㎡)
L001	八一路北段	广场路以北	7745	L047	海安路	全段	7420	L093	柳江路	全段	7520	L139	水南路	天山路至东荣路	5370
L002	八一路南段	广场路以南	9900	L048	南北路	全段	5150	L094	柳石路北段	银柳路以北	7810	L140	潭中东路	全段	7770
L003	白沙路中段	柳石路至胜利路	3510	L049	第二路	全段	3671	L095	柳石路南段	银柳路以南	3230	L141	潭中西路	全段	5699
L004	白沙路南段	潭中高架桥至三中路	5545	L050	新里路	全段	5165	L096	柳石路中段	洛维路至南环路	2480	L142	体育路	全段	7470
L005	白沙路中段	潭中高架桥至柳石路	5540	L051	新岭路	全段	3571	L097	柳石路中段北	银柳路至龙潭路	6490	L143	天山路北段	水南路以北	5300
L006	白云路东段	螺蛳山九云山村	2530	L052	第二路	全段	3659	L098	柳石路中段南	螺蛳山至五支路	4110	L144	天山路南段	水南路以南	5310
L007	白云路西段	屏山大道至柳石路	5430	L053	第三路	全段	4500	L099	柳石路中段中	龙潭路至螺蛳山路	5380	L145	潭中路	全段	8930
L008	北窑路北段北	柳北大市场至胜利路	4055	L054	第四路	全段	2793	L100	柳太路	全段	3402	L146	文昌路	全段	7924
L009	北窑路北段南	前岭路至胜利路	3565	L055	第五路	全段	2538	L101	柳南街	全段	8200	L147	文昌路	全段	7760
L010	北窑路东段	柳北大市场至胜利路	3505	L056	第一路	全段	3882	L102	柳南街(东段)	城站路以东	6408	L148	文昌路	全段	9660
L011	北窑路南段北	胜利路至庆丰路	3510	L057	航银路(北段)	城站路至航一路	5390	L103	柳南街(西段)	航三路至大坡机电公交站	2573	L149	文昌路	全段	7380
L012	北窑路南段南	庆丰路至潭中高架桥	6520	L058	航银路(南段)	航一路至南环路	3670	L104	柳南街(中段东)	城站路至航三路	6227	L150	文昌路	全段	6860
L013	北环路	全段	7340	L059	航银大道	全段	3654	L105	柳南街(中段南)	航三路至航三路	3712	L151	五一路	全段	11000
L014	滨江东路	东环路至新岭路	7490	L060	航银路	全段	3659	L106	柳南街(中段中)	柳石路至航三路	4120	L152	西环路(北段)	潭中西路至河西路	4698
L015	滨江西路	小南河至新岭路	7430	L061	航银路	全段	2600	L107	柳南街(南段)	春兰大道至油尾路	2470	L153	西环路(南段)	河西路至螺蛳路	5376
L016	螺蛳路	全段	7560	L062	和平路	全段	3670	L108	龙城路	全段	13100	L154	西环路东段	静兰路口至静兰桥头	3650
L017	螺蛳路(东段)	螺蛳路至红光路	7627	L063	河东街	全段	4560	L109	龙潭路	全段	3530	L155	西江路	全段	5590
L018	螺蛳路(西段)	南环路至红光路	5912	L064	河西路(北段)	西环路以东	4980	L110	龙屯路(北段)	和平路以北	3380	L156	香兰大道	螺蛳路至北环路	2990
L019	大同街	全段	7473	L065	河西路(南段)	西环路以西	3469	L111	龙屯路(南段)	和平路至红岩路	3354	L157	小南河	全段	8100
L020	东环路	东环路至高岭一路	4830	L066	红塘路	全段	3615	L112	罗海路	全段	10660	L158	静兰路	全段	7350
L021	东环路中段	东环路至高岭一路	6530	L067	红塘路	全段	8550	L113	罗海路	全段	1840	L159	静兰路	全段	1850
L022	东环路中段	文兴路至东环路	7530	L068	红塘路	全段	7457	L114	民泰路	全段	2550	L160	学院路	全段	3700
L023	东环路中段	文兴路至东环路	5470	L069	红塘路	全段	3690	L115	静塘路	全段	5366	L161	学院路	全段	3570
L024	东环路东一段	全段	3640	L070	红岩路	全段	5105	L116	南环路	全段	5815	L162	学院路	全段	7210
L025	东环路	全段	7470	L071	红岩路	全段	5900	L117	屏山大道东段	天山路至屏山大道	6470	L163	学院路	全段	7000
L026	鹿岗路	全段	4400	L072	螺蛳山路	全段	4530	L118	屏山大道中段	屏山大道至西环路	10200	L164	学院路	全段	3550
L027	静兰路	全段	5360	L073	鸡鸭路	全段	2490	L119	屏山大道西段	屏山大道至屏山大道	8000	L165	学院路	全段	4720
L028	飞鹅路	全段	9724	L074	螺蛳路	全段	9670	L120	屏山大道南段	屏山大道至屏山大道	2965	L166	学院路	全段	6260
L029	飞鹅路(东段)	红光路以东	9896	L075	螺蛳路	全段	3545	L121	屏山大道南段	屏山大道至屏山大道	3800	L167	学院路	全段	2480
L030	飞鹅路(西段)	红光路以西	6346	L076	螺蛳路	全段	5430	L122	屏山大道南段	屏山大道至屏山大道	3500	L168	学院路	全段	5360
L031	高新南路	全段	7590	L077	螺蛳路	全段	5280	L123	屏山大道南段	屏山大道至屏山大道	7740	L169	学院路	全段	10730
L032	高新中路	全段	5150	L078	螺蛳路	全段	10000	L124	屏山大道南段	屏山大道至屏山大道	7410	L170	学院路	全段	3320
L033	高新西路	体育路以西	4700	L079	螺蛳路	全段	15880	L125	屏山大道南段	屏山大道至屏山大道	4450	L171	学院路	全段	8650
L034	高新东路	全段	4630	L080	螺蛳路	全段	13060	L126	屏山大道南段	屏山大道至屏山大道	4050	L172	学院路	全段	11400
L035	高新一路	全段	5260	L081	螺蛳路	全段	3305	L127	屏山大道南段	屏山大道至屏山大道	1850	L173	学院路	全段	9010
L036	高新二路	全段	3637	L082	螺蛳路	全段	5490	L128	屏山大道南段	屏山大道至屏山大道	7720	L174	学院路	全段	3328
L037	公园路东段	解放南路以东	10950	L083	螺蛳路	全段	4480	L129	屏山大道南段	屏山大道至屏山大道	7190	L175	学院路	全段	3839
L038	公园路西段	解放南路以西	11160	L084	螺蛳路	全段	3650	L130	屏山大道南段	屏山大道至屏山大道	8410	L176	学院路	全段	7024
L039	古宜大道	全段	1850	L085	螺蛳路	全段	1131	L131	屏山大道南段	屏山大道至屏山大道	3260	L177	学院路	全段	6045
L040	谷埠路(北段)	飞鹅路以北	9646	L086	螺蛳路	全段	7900	L132	屏山大道南段	屏山大道至屏山大道	2480	L178	学院路	全段	4587
L041	谷埠路(中段)	飞鹅路以南	7488	L087	螺蛳路	全段	5430	L133	屏山大道南段	屏山大道至屏山大道	3515	L179	学院路	全段	6119
L042	广海路	全段	9950	L088	螺蛳路	全段	9180	L134	屏山大道南段	屏山大道至屏山大道	4180	L180	学院路	全段	2755
L043	广海路	全段	7010	L089	螺蛳路	全段	9100	L135	屏山大道南段	屏山大道至屏山大道	5100	L181	学院路	全段	9690
L044	桂柳路东段	学院路至静兰路	2510	L090	螺蛳路	全段	5400	L136	屏山大道南段	屏山大道至屏山大道	7960	L182	学院路	全段	7450
L045	桂柳路西段	东环路至学院路	4740	L091	螺蛳路	全段	3600	L137	屏山大道南段	屏山大道至屏山大道	7650	L183	学院路	全段	13600
L046	桂柳路中段	高新三路以南	7630	L092	螺蛳路	全段	5300	L138	螺蛳路	全段	8560				

图例

- ★ 政府
- ⊕ 医院
- 🎓 学校
- 👤 单位、住宅
- ▲ 山体
- 现状道路
- 高速公路
- 铁路
- 🌳 公园与绿地
- 🌊 河流水系
- 📏 定级范围

1: 20000

制图单位: 柳州市自然资源和规划局
 柳州市金鼎不动产评估咨询有限责任公司
 中国人民大学
 二〇一九年四月