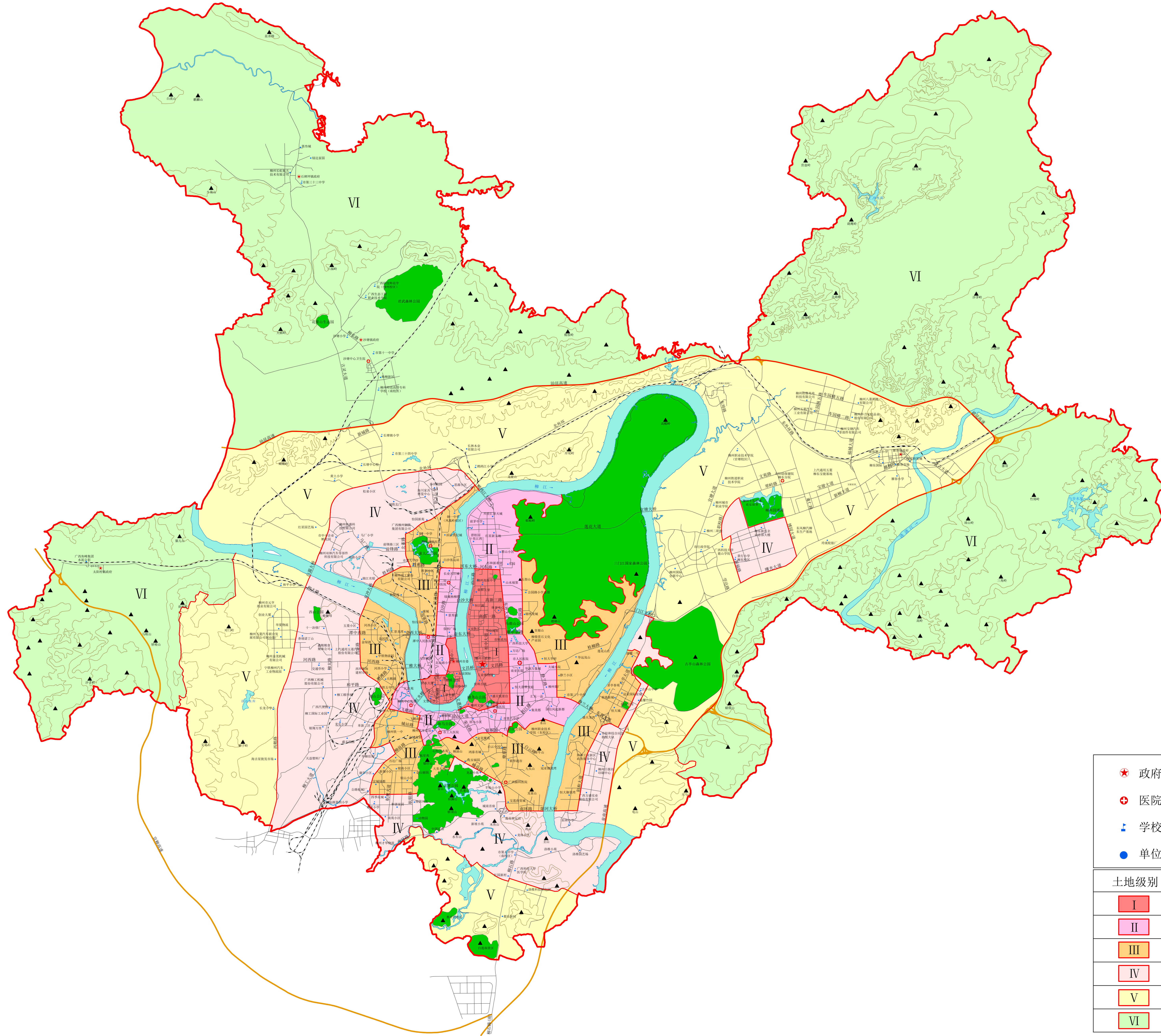
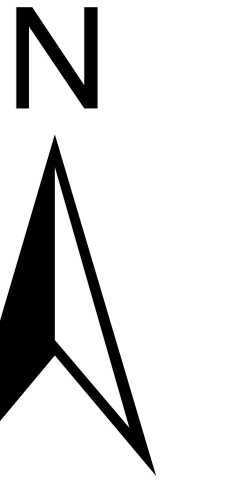


柳州市市区住宅用地基准地价图



图例

- | | | |
|---------|--------|---------|
| ★ 政府 | ▲ 山体 | ■ 公园与绿地 |
| ⊕ 医院 | — 现状道路 | ■ 河流水系 |
| 🎓 学校 | — 高速公路 | ■ 定级范围 |
| ● 单位、住宅 | — 铁路 | |

土地级别	基准地价 (元/m ²)	基准地价内涵
I	3480	估价期日: 2018年9月30日; 容积率: 2.2; 使用年限: 70年; 开发程度: 五通一平。
II	3070	
III	2500	
IV	1890	
V	1330	
VI	900	

1: 200000

制图单位: 柳州市自然资源和规划局
 柳州市金鼎不动产评估咨询有限责任公司
 中国人民大学
 二〇一九年四月