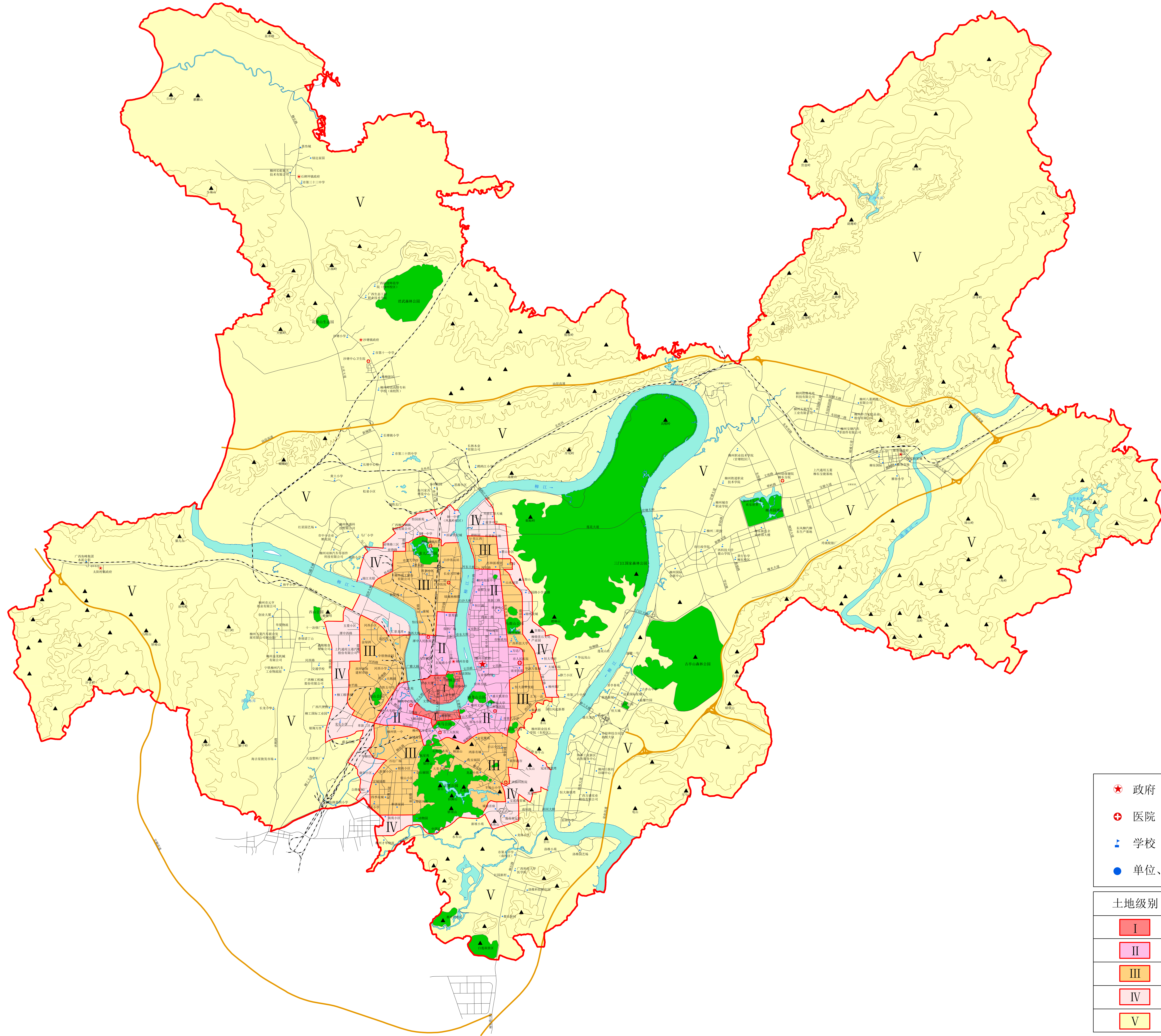
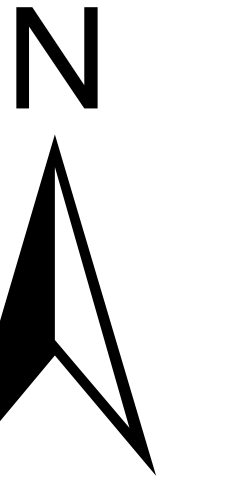


柳州市市区工业用地基准地价图



图例

- ★ 政府 ▲ 山体 ■ 公园与绿地
- ⊕ 医院 — 现状道路 河流水系
- 🎓 学校 🛣️ 高速公路 定级范围
- 🏠 单位、住宅 🚂 铁路

土地级别	基准地价 (元/m ²)	基准地价内涵
I	850	估价期日: 2018年9月30日; 容积率: 1.0; 使用年限: 50年; 开发程度: 五通一平。
II	700	
III	540	
IV	425	
V	336	

1: 20000

制图单位: 柳州市自然资源和规划局
柳州市金鼎不动产评估咨询有限责任公司
中国人民大学
二〇一九年四月