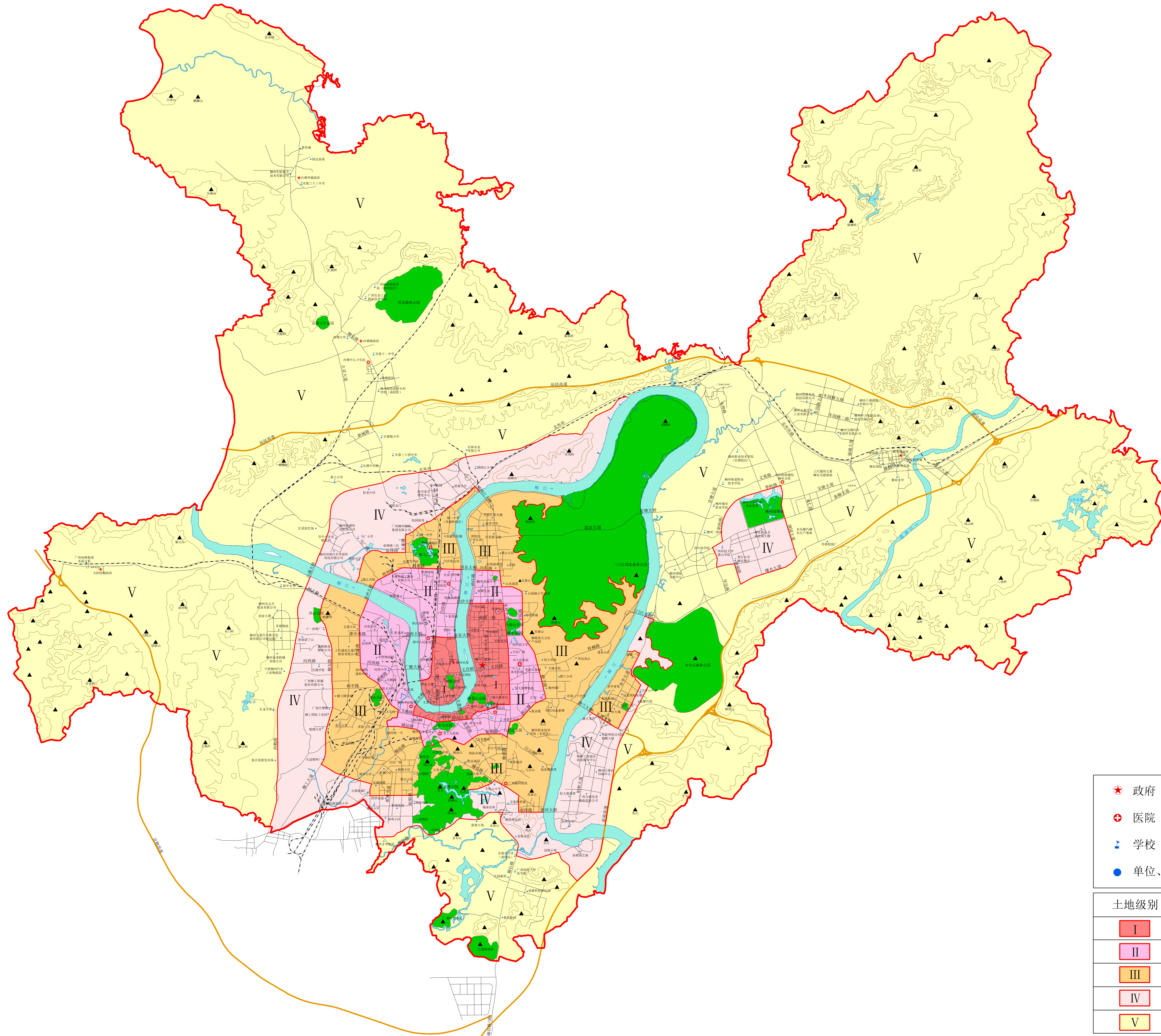
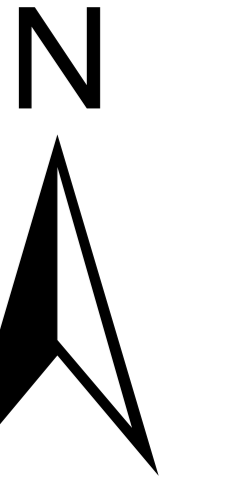


# 柳州市市区公共服务项目用地（一类）基准地价图



图例

★ 政府	▲ 山体	■ 公园与绿地
⊕ 医院	— 现状道路	▬ 河流水系
🎓 学校	— 高速公路	▭ 定级范围
● 单位、住宅	— 铁路	

土地级别	基准地价 (元/m <sup>2</sup> )	基准地价内涵
I	1700	估价期日: 2018年9月30日; 容积率: 2.0; 使用年限: 50年; 开发程度: 五通一平。
II	1400	
III	1080	
IV	630	
V	500	

1: 20000

制图单位: 柳州市自然资源和规划局  
柳州市金鼎不动产评估咨询有限责任公司  
中国人民大学  
二〇一九年四月